



张军

济宁学院美术学院教师，毕业于山东师范大学美术系，中国美术家协会会员、山东省油画学会会员，兼任山东西美美术馆馆长、山东省书画学会理事、山东省济宁市油画艺术委员会副主任。作品多次参展并获奖。

夏日缤纷：孔孟之乡油画艺术撷英



《孔子圣境·大成殿》80×200cm 布面油画 2021年

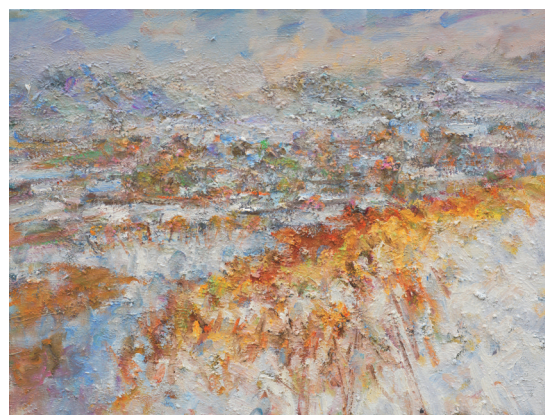


《八大别野》200×200cm 布面油画 2013年



董林

济宁学院教授，毕业于曲阜师范大学美术系美术教育专业，文学学士学位。山东省美术家协会会员，山东省油画学会会员。二十余幅(篇)作品及论文发表于《美术大观》《艺术争鸣》等，多次参加画展并获奖。



《暖冬》60×80cm 油画 2025年



《冬日》60×80cm 油画 2025年



司继琳

济宁学院美术学院教授。先后就读于曲阜师范大学美术系油画专业、中央美术学院第十一届油画研修班、中央美术学院人文学院，硕士学位。第十四届山东省人大代表，曲阜市第十五届政协委员，九三学社济宁支社主委。作品多次参加全国、全省展览并获奖。

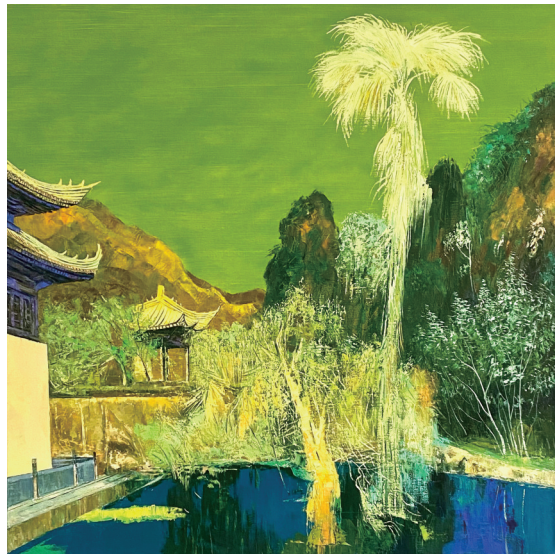


《杏坛春色》120×150cm 布面油画 2013年



高永强

济宁学院美术学院副教授。山东省美术家协会会员，山东省油画学会理事，济宁美术家协会油画艺术委员会常务副主任，济宁市美术家协会主席团成员。油画作品参加第二届中国油画展等国家级、省级美展二十余次，获奖多项。论文及作品在《美术观察》《艺术评论》《艺术百家》《中国美术》等专业期刊中发表。



《一顷柔蓝》100×100cm 布面油画 2025年



马永利

济宁日报社主任编辑。毕业于曲阜师范大学。山东省油画学会会员，济宁市文联委员，第十、十一、十二届济宁市政协委员。作品多次参加国际、省市级展览并获奖。



《晨曲》60×60cm 布面油画 2022年



《曲阜·4》100×100cm 布面油画 2017年



《浮光浣碧》100×100cm 布面油画 2025年

张弢书法专辑



初夏拾韵

蒙建华

东风惜别吻榴红，细雨含情润绿畴。
草碧烟青酬野外，莺啼燕语闹枝头。
荷钱欲绽池中漾，竹翠初肥宅畔幽。
莫道春归无胜景，终须夏令契金秋。

咏虞美人

姬广良

离旁俏倩类繁华，细叶轻茎披彩霞。
纤体临风擎丽冠，柔枝雨露润新葩。
形殊媚艳尘怀弃，性抱清贞野韵嘉。
独守乡隅存本朴，芳心暗许度生涯。

风

张君萍

向来无状亦无影，力取江流霸碧空。
洗尽寒枝春万里，催开冻蕊色千丛。
谦时托袖肝脾暖，怒时摧林筋骨弓。
不媚不虞毋所束，穿堂绕户自由衷。

游武夷山(通韵)

姚念龙

九曲清溪剑壁崖，天游吊首破烟霏。
大王拔地凌霄汉，玉女临波映翠微。
三仰危峰翁法步，七斜岩韵目生辉。
周遭胜景收眸底，截得云山秀色归。

母亲节忆母

殷家鸿

追忆萱堂痛逝年，平生尘事总相牵。
孤灯长夜忙针黹，冷雨凄风固破椽。
雪打寒梅慈泪洒，霜欺稚蕊佛心怜。
旧痕重现难消散，一缕清魂在哪边。

初夏即事

陈传三

落英莫念岁时催，夏启升温熟湿梅。
畴麦丰盈禾涌动，池莲舒卷鹭徘徊。
纷纷红紫随风去，郁郁青葱携雨来。
节气有情安敢负，荣枯往复待春开。

春景

张景生

东风送暖入芳菲，灵雀翻飞绿野葱。
喜逐晴光穿柳絮，欢随花色沐春茸。
枝头婉转清音脆，檐下呢喃意韵浓。
占尽韶华无限好，一身正气醉娇容。

青年节感怀

李传生

时光不月周旋转，岁暮青春化作烟。
车马愁闻生白发，渔樵尽想再青年。
风催易老疑无路，雨洗东流别有天。
种玉百犹今日去，骑云一笑既神仙。

立夏

徐恩秋

斗柄南回日渐长，熏风初送麦田香。
荷钱浮水鱼嬉戏，柳线垂波燕舞芳。
满架蔷薇凝晓露，数庭芍药醉晨光。
一窗丽景匆匆过，青帝辞春夏意扬。

汶上访古

王印水

却步礼崇师圣堂，走心文庙揽千章。
蓬湖拾韵吟声远，宝塔题诗溅墨香。
太白岭前仙迹觅，尚书林下史尘扬。
魂惊温坝浪潮涌，夜语云山故事长。

母亲节颂母

孟广路

持家终日劳形迹，育子经年秉素忱。
鬓绾霜华情未改，心怀慈爱意偏深。
温言可解眉间郁，仁行常融岁月阴。
寸草难酬春晖泽，惟祈萱母享安欢。

咏南阳古镇(新韵)

张建华

南阳遗古韵，碧水抱湖依。
曲巷藏清景，商街叙旧期。
御题留胜迹，行客泛轻溪。
画舫荷风漾，银鸥菡萏嬉。

慈母颂

杨先进

母亲驾鹤十春秋，巧织勤劳性善柔。
教子持家邻里赞，音容每忆泪常流。

夏至

杨剑

摇红披绿寻香走，缓玉流金趁热来。
麦浪萌新蛙鼓响，荷团圆粉笑颜开。

立夏田畴

翟登勋

薰风拂野入初夏，嫩绿秧禾孕穗花。
小麦扬金铺垄亩，田畴丰茂兆年丰。

杨絮感怀

宋乃龙

漫天轻絮拟飞花，乱扑眉梢影影斜。
频拭双眸频咳嗽，恼人春色落谁家。

游孟府

贾振涛

先达儒风自激昂，三迁懿训圣言长。
七篇弘道存千世，君贵民轻耀八荒。

茅檐溪居

寻佳

近水远山客，溪桥独木舟。
烟霞悠暮荷，翁媪笑温甯。

鲁吟

济宁日报社 济宁诗词文化学会 主办

水调歌头·雄安礼赞

王允国

春风裁细柳，大计定宏篇。山河形胜，九载芳序靓人前。先植秀林成海，滋养碧空美景，淀畔鸟翩翩。数字接千象，拔节欲参天。疏解起，央企聚，路网连。日昼初长，燕栖梁，絮沾裳。草色青青，瓜蔓过篱墙。锄月耕云农事早，人未起，已天光。

鹧鸪天·世界读书日感怀

陶成桥

四月芳华入砚池，芸编展处墨香滋。千章阅尽心犹旷，一册翻残意未疲。寻古韵，觅新知，行间字里见清奇。人间至味吞书卷，伴我春秋共此时。

江城子·立夏

孟凡亮

轻风无语唤新阳，落红藏，褪群芳。碧树初浓，倒影入池塘。戏水蜻蜓寻旧处，荷角露，立中央。夏来正值日昼初长，燕栖梁，絮沾裳。草色青青，瓜蔓过篱墙。锄月耕云农事早，人未起，已天光。